

# JINRIKI

車いす用折りたたみ傘  
**suncape**



屋外での移動時に厳しい日差しから搭乗者を保護  
撥水加工で多少の雨なら防ぐことができます。

車いす用折りたたみ傘

**suncape**



けんいん式車いす補助装置

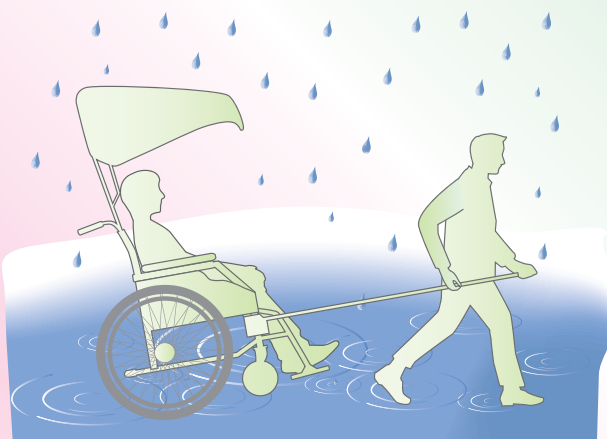
**JINRIKI**

※車いす・JINRIKIは付属していません。

道路事情に加え、天候も車いす利用者の障害になっており行動機会が限定される要因の一つです。行動機会が増えることは車いす利用者にとって待ち望んでいることです。また「JINRIKI」と一緒に使用することで介助者の視界を確保することができ、坂道、段差、ぬかるみ、がれき・・・などの悪路でのスムーズな移動が可能になります。



厳しい日差しを防ぐ



急な雨でも大丈夫

# suncape の特徴

お使いの  
車いすに  
装着するだけ

市販のほとんどの車いすに対応しています。

紫外線を  
大幅カット

厳しい日差しを防ぐことができます。

コンパクト  
収納

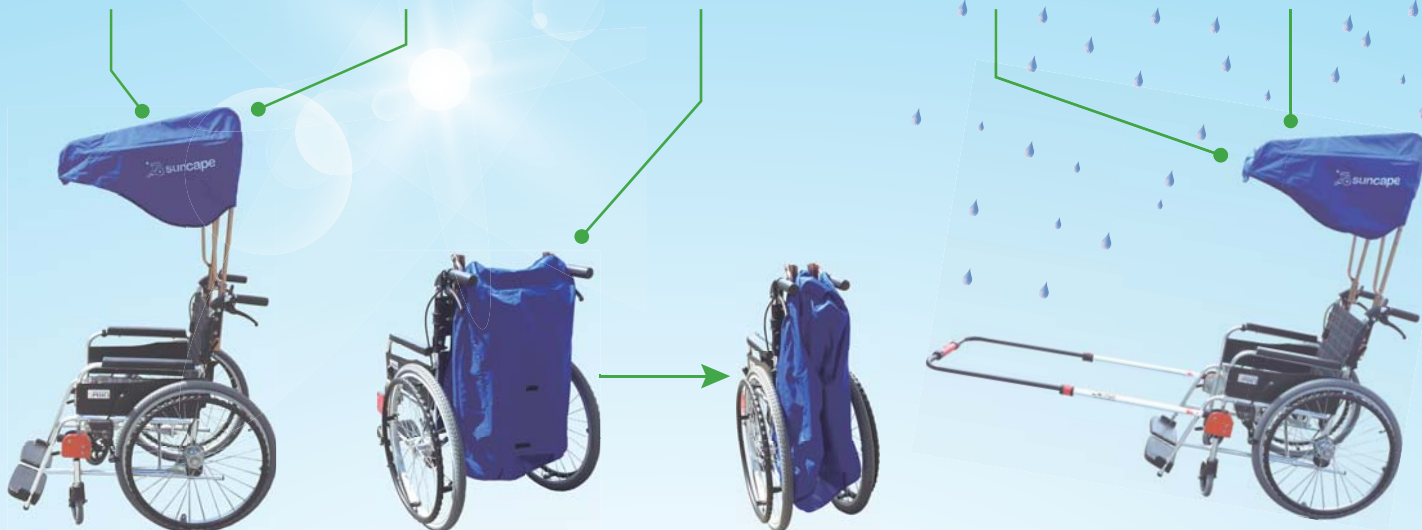
不要の際はたたんで後部に格納可能。

急な雨でも  
大丈夫

撥水加工で多少の雨なら防ぐことができます。

JINRIKI  
と一緒に

前方の視界を確保し危険に対応しやすくなります。



## 車いす用折りたたみ傘 suncape



前・横からの日差し、風、雨から身を守ることができます。



●詳しくはお問い合わせください。

※ 両サイドカバー及び前カバーはオプションになります。

### スペック／価格

サイズ	幅510×奥行620×高さ810mm
重量	2.3kg
取付適用サイズ	380mm～450mm (車いすハンドル幅)
価格	29,800円 (税別)

介護保険適用可能

T A I Sコード (福祉用具貸与) : 00533 - 000003

●機種によってお取り付けができない場合があります。 ●本製品は予告なしに仕様変更することがあります。

販売元 株式会社 JINRIKI

# JINRIKI®

〒399-4601 長野県上伊那郡箕輪町中箕輪1536

TEL:050-5835-1000 FAX:0265-98-8921

E-Mail:contact@jinriki.asia

<http://www.jinriki.asia/>

JINRIKI

検索

お問い合わせ